

- > RAINSTAR A
- > RAINSTAR T
- > RAINSTAR E



RAINSTAR A

L'EXPERT POLYVALENT



RAINSTAR A1 / A2

Série compacte au design moderne

Livraison standard:

- RAINSTAR A1 avec tube PE spécial de BAUER
- Galvanisation à chaud de la bobine et du châssis
- Châssis 2 roues à pneus larges préservant les sols et bèches d'ancrage intégrées
- Entraînement par la turbine BAUER à flux continu
- Réglage mécanique de la vitesse avec compensateur automatique de couche
- Entraînement par prise de force
- Transmission possible par prise de force par chaîne
- Chargement automatique du traîneau en fin de position
- Arrêt fin de position automatique
- Traîneau à roues avec voie réglable

RAINSTAR
A2



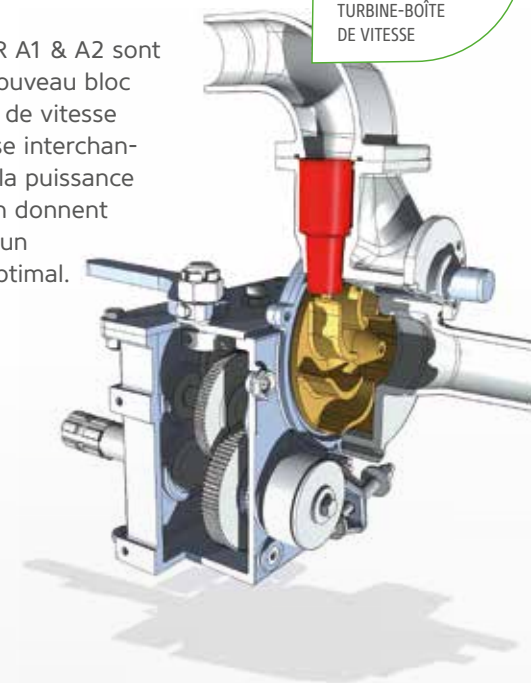
Manipulation facile, rendement optimal et technologie innovatrice: le nouvel enrouleur BAUER est le choix qui s'impose pour l'irrigation des terrains de sports, de golf, des parcs & jardins espaces verts, des exploitations horticoles, des cimetières etc. ...

Les modèles de la série A, réunissent la qualité professionnelle, la technologie BAUER et la précision des grands modèles d'enrouleur agricole RAINSTAR.

Avec leur excellent rapport qualité-prix, les RAINSTAR A constituent un investissement sûr pour une irrigation flexible et efficace.

Grâce à son châssis 3 roues et au chargement automatique du traîneau, une seule personne peut facilement et rapidement changer la position de travail du RAINSTAR A.

Les RAINSTAR A1 & A2 sont équipés du nouveau bloc turbine-boîte de vitesse BAUER, à buse interchangeable, dont la puissance et la précision donnent l'assurance d'un rendement optimal.



RAINSTAR
A1 & A2
AVEC BLOC
TURBINE-BOÎTE
DE VITESSE



RAINSTAR A3

Le grand des mini-enrouleurs

Répondant à toute les applications d'irrigation, parcs et jardins publics, stades, parcours de golf ou encore petites surfaces agricoles, le RAINSTAR A3 constitue le meilleur choix en toutes circonstances.

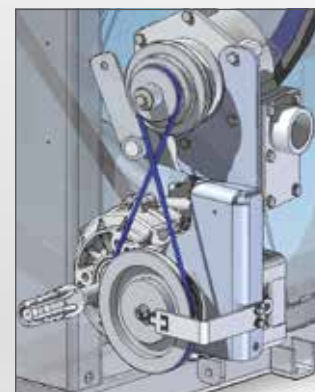
- RAINSTAR A3 avec tube PE spécial de BAUER
- Galvanisation à chaud de la bobine, de la tourelle et du châssis
- Châssis 2 roues à pneus larges préservant les sols
- Tourelle orientable et bèches d'ancrage intégrées
- Entraînement par la turbine BAUER à flux continu
- 3 vitesses disponibles grâce à la courroie de transmission ajustable
- Réglage mécanique de la vitesse avec compensateur automatique de couche
- Entraînement par prise de force
- Transmission possible par prise de force par chaîne
- Chargement automatique du traîneau en fin de position
- Arrêt fin de position automatique
- Barre de trancannage précise et fourchette de guidage PE stable
- Traîneau à roues avec voie réglable de 1000 à 1500 mm



Unité d'entraînement compacte

Avec sa turbine à flux continu, sa courroie de transmission ajustable et son réducteur, l'unité d'entraînement BAUER se caractérise par un rendement élevé et de faibles coûts d'exploitation.

La force d'enroulement sur la bobine est transmise par une chaîne de haute qualité et ultra-résistante, sur une couronne dentée, découpée avec la précision du laser. Le réglage précis de l'unité d'entraînement réduit les pertes de charge et permet un rendement optimal.



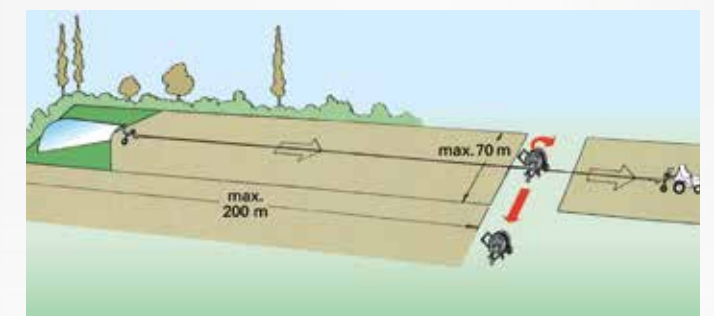
Les points forts du RAINSTAR A pour une irrigation performante

Surpresseur (option)

Entraîné par un moteur Honda, monté directement sur l'appareil et équipé d'un réservoir additionnel d'une autonomie de 12 heures.

Schéma de principe d'utilisation

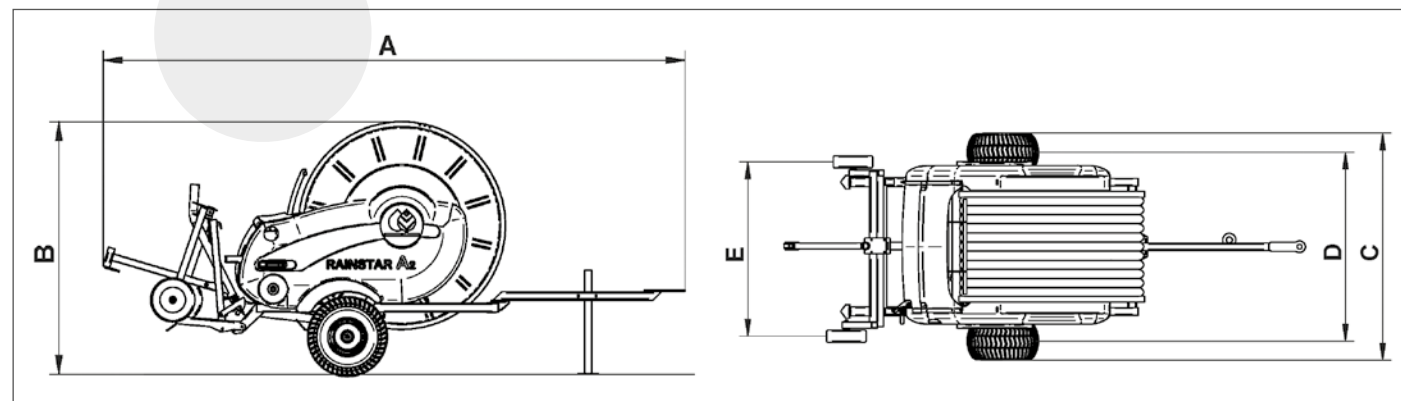
Une seule personne peut aisément mettre en position de travail le RAINSTAR A grâce à la rotation facile de sa bobine, et gagner ainsi du temps de travail. Maintenant, avec une position du RAINSTAR A, il est possible d'arroser 2 bandes opposées.



Traîneau à roues

Chargement automatique du traîneau en fin de position. Traîneau à voie réglable pour le montage d'un canon ou d'une rampe (A3).



DONNÉES TECHNIQUES

Tableau de rendement

RAINSTAR modelé	Type	Ø tube PE mm	Longueur tube PE m	Largeur de bande m	Débit m ³ /h	Portée de buse mm	Pression connect. bar	Poids kg	
								avec de l'eau	sans eau
A1	40 - 135	40	135	28 - 38	3,0 - 7	7 - 10	3,2 - 8	389	269
	43 - 125	43	125	30 - 50	4,0 - 10	7 - 12	3,2 - 8	393	268
A2	50 - 135	50	135	28 - 54	3,2 - 13	7 - 14	3,2 - 8	526	341
	55 - 120	55	120	30 - 58	4,0 - 16	8 - 16	3,2 - 8	546	351
A3	58 - 115	58	115	32 - 62	5,0 - 20	9 - 16	3,2 - 8	568	353
	55 - 170	55	170	38 - 57	7,5 - 18	10 - 16	4,0 - 8	792	515
	63 - 125	63	125	38 - 62	7,5 - 20	10 - 16	4,0 - 8	778	512
	63 - 150	63	150	38 - 62	7,5 - 20	10 - 16	4,0 - 8	855	537

Dimensions

RAINSTAR modelé	A mm	B mm	C mm	D mm	E mm
A1	3.220	1.230	1.490	1.240	1.000 - 1.500
A2	3.420	1.480	1.490	1.240	1.000 - 1.500
A3	3.550	1.690	1.730	1.250	1.000 - 1.500

Options RAINSTAR A

- Vanne d'arrêt surpression automatique
- Tachymètre
- Tuyau d'alimentation
- Traîneau-rampe AS 16 avec largeur de bande de 32 m
- Canon BAUER
- Surpresseur actionné par moteur d'essence monté sur l'appareil

Trois types de RAINSTAR A

Les modèles RAINSTAR A sont disponibles avec le tube PE spécial de BAUER d'une grande longévité dans les longueurs de 120 – 170 m et un diamètre de 40 – 63 mm.



LES PRODUITS DE NOTRE GAMME IRRIGATION

SYSTEM 9000

RAINSTAR

Votre concessionnaire
Röhren- und Pumpenwerk BAUER GmbH

8570 Voitsberg/Austria

T +43 3142 200-0

F +43 3142 200-320/-340

M sales@bauer-at.com

W www.bauer-at.com
