

> PIVOT / LINEAR SYSTEME

> RAINSTAR

# SYSTEM 9000

LE SYSTEME D'IRRIGATION LE PLUS PERFORMANT SOUS LE SOLEIL



**Vous faites vos récoltes,  
nous faisons la pluie. C'est à 100% sûr !**

## **DES CLIENTS SATISFAITS FONT NOTRE BONHEUR.**

Notre métier est la planification, la production et la mise en service de systèmes d'irrigation clé en main, dont nos clients peuvent profiter durant de longues années. Plug & Play, nos clients situés dans le monde entier ne doivent pas avoir plus de travail que cela avec leurs installations sur mesure BAUER. À moins qu'ils ne souhaitent intervenir eux-mêmes dans le processus de commande. De chez eux, de leur voiture, par iPad, PC ou Smartphone.



Les défis ne cessent de grandir, les exigences de matériel, de technique et d'électronique augmentent en permanence. Des superficies encore impensables à l'époque sont de nos jours irriguées. Le fait que nous missions chez BAUER exclusivement sur la qualité européenne a maintenant fait ses preuves. De la fabrication, en passant par l'installation électrique jusqu'à la commande, nous n'utilisons que les meilleurs matériels et obtenons ainsi un standard de perfection et de précision unique. Simplicité, convivialité, sûreté fonctionnelle, telle est notre prétention, et nous investissons pour cela 80 ans d'expérience et la meilleure qualité disponible en Europe.

Avec le nouveau Système 9000 nous avons maintenant équipé les systèmes linéaires et à pivot de nouveautés innovatrices pour l'avenir. Une stabilité encore plus grande pour les tours centrales et mobiles, une commande mobile, une exploitation d'énergie optimisée et une consommation d'eau plus faible garantissent des temps d'utilisation plus longs et une rentabilité encore meilleure. 6000 partenaires sur les 5 continents sont la meilleure référence que nous pouvons souhaiter.

Convainquez-vous en vous-mêmes.



DI Otto Roiss  
CEO of Bauer group



Ing. Johann Gallaun  
Productmanager





JUSQU'À **97%**  
**D'EFFICACITE**  
**D'IRRIGATION,**  
 EST  
 EXEMPLAIRE.

## CONTENU

CENTERSTAR 9000	4
ARMOIRES DE COMMANDE PIVOT	8
PRECISION CORNER SYSTEM	10
LINESTAR 9000	12
MONOSTAR	15
CENTERLINER 9000	16
POLYSTAR 9000	20
LE BUSAGE	22
CARACTERISTIQUES TECHNIQUES	23
LES AVANTAGES DE BAUER	24
SERVICE	26
BAUER DANS LE MONDE	27



# CENTERSTAR 9000

## UTILISEZ VOS RESSOURCES EN EAU DE MANIERE OPTIMALE.

Centerstar 9000 propose des solutions innovantes, qui rendent le système encore plus simple à utiliser, encore plus précis, plus robuste et plus économique. Du tube d'alimentation, à la structure, en passant par les joints, tout a été perfectionné et optimisé. Le nouveau design des tours permet une meilleure transmission de la force, un montage plus simple et une commande tout confort.

## LES AVANTAGES DU CENTERSTAR

- Une charge de travail minimale
- Une consommation d'énergie plus faible
- Une grande efficacité d'application de l'irrigation
- Une irrigation préservant les plantes
- Une adaptation idéale aux différentes hauteurs de culture
- Une gestion parfaite de l'irrigation



## TOUR CENTRALE

Une stabilité optimale pour un fonctionnement en continu

- Une construction robuste avec une large embase
- Jambe de tour centrale 100 x 100 mm pour une plus grande rigidité



Tour centrale fixe



Tour centrale mobile

- Larges plaques de support avec une grande surface portante
- Traverses surdimensionnées pour une stabilité renforcée
- Tour centrale entièrement galvanisée à chaud

### TOUR CENTRALE 254

Nombre maxi de travées : 20 travées

Pour travées de Ø 254 mm, 219 mm et 168 mm

Débit maxi : 600 m<sup>3</sup>/h

Surface maxi irriguée : 220 ha

Bride de raccordement DN250

Hauteur de profil standard 3,7 m

### TOUR CENTRALE 203

Nombre maxi de travées : 14 travées

Pour travées de Ø 203 mm et 168 mm

Débit maxi : 380 m<sup>3</sup>/h

Surface maxi irriguée : 150 ha

Bride de raccordement DN200

Hauteur de profil standard 3,7 m; profil haut 4,2 m

Déplaçable

### TOUR CENTRALE 168

Nombre maxi de travées : 8 travées

Pour travées de Ø 168 mm

Débit maxi : 150 m<sup>3</sup>/h

Surface maxi irriguée : 60 ha

Bride de raccordement DN150

Hauteur de profil standard 3,7 m

## LES NOUVEAUTES SUR LE SYSTEME 9000





## LA TOUR

Le Système 9000 offre une plus grande stabilité

- Construction large
- Transmission optimale des forces
- Jambes de tour surdimensionnées 100 x 75 mm
- Un grand empattement de l'embase mobile de 4,3 m (standard) ou de 5,2 m
- 2 hauteurs de construction 4,2 m (standard) et 5,0 m (cane à sucre) pour une adaptation optimale aux cultures
- Déplaçable - grande flexibilité et parfaite adaptation à la rotation des cultures



Rigidité élevée grâce aux jambes de tour plus large



Grand empattement – meilleur stabilité



Déplacement rapide grâce au système simple de rotation des roues de la tour



## LA COMMANDE – PRECISE ET FIABLE



### L'accouplement de tour

L'accouplement de tour par manchon flexible compense à la perfection les irrégularités du terrain.

Le montage à l'extérieur du tube assure un passage intégral du débit d'eau dans le tube sans créer une perte de pression supplémentaire. Le manchon flexible résiste aux intempéries, aux UV et permet l'absorption des pentes en cas d'irrégularités du sol.

**BREVET  
BAUER**



### La commande d'alignement

BAUER est le seul fabricant à proposer un levier de commande monté directement au dessus de l'articulation flexible de la tour. Les torsions apparaissant sur la structure ne peuvent pas influencer sur la précision de l'alignement. L'ajustement optimal des micro switch sur les cames de commutation garantissent une transmission exacte des courses d'alignement. Une commande de tour précise pour une longévité plus grande.

### L'alignement par câble

L'alignement par câble pour les systèmes Centerliner et rampes frontales, ainsi que pour les systèmes pivots, (à partir de 13 tours) offre une haute précision. Le positionnement d'une tour à une autre est transmise par des câbles de commande, ce qui permet d'affiner l'alignement des tours entre-elles.



## LA STRUCTURE

### La sécurité optimisée pour de nombreuses années

- 5 différents diamètres de tube couvrent une large gamme de fonctionnement (50-600 m<sup>3</sup>/h)
- Adaptation optimale du système pour des faibles coûts de service
- Une seule longueur de tube (5,85 m) pour un montage et un transport facile
- Tirants Ø 20 mm avec une haute résistance à la traction intégrant une grande réserve de sécurité
- Les travées forment des courbes régulières et offrent ainsi une haute stabilité du système
- Les traverses sont positionnées à 90° et garantissent une répartition régulière des charges même dans des terrains difficiles
- Utilisation de barres stabilisatrices croisées qui offrent une haute stabilité dans des terrains inégaux



## ENTRAÎNEMENT



### Motoréducteur

- Moteur à fort couple avec une protection thermique intégrée contre la surcharge
- Protection additionnelle contre la condensation
- Engrenage cylindrique avec haut rendement
- Garniture mécanique de l'arbre avec un profil spécial pour éliminer des saletés
- Modèles : 40:1 0,54 kW / 30:1 1,1 kW



### Réducteur fixe

- Engrenage à vis pour forts couples, transmission 50:1
- Roulements à galets coniques de dimension large
- Chambre d'expansion intégrée
- Garniture mécanique de l'arbre avec un profil spécial pour éliminer des saletés



### Réducteur débrayable

- Débrayage de la vis pour la marche libre (déplacement)
- Changement facile du mode pivot en mode déplacement

## JANTES ET PNEUS

### Des pneus confort pour les exigences les plus élevées

- Gamme de pneus et dimensions de pneus très complets pour une adaptation précise aux différents types de sols et de cultures
- Dimensions disponibles : 14,9-24; 16,9-24
- NOUVEAU train de pneus avec un Profil Traction
- Chambre à air pour une plus grande sécurité lors du fonctionnement
- Jantes galvanisées pour une protection optimale contre la corrosion





# COMMANDES A PIVOT

## UNE GESTION PARFAITE DE L'IRRIGATION.

Une gamme d'armoire de commande robuste et éprouvée pour une utilisation même dans les conditions les plus extrêmes. L'interface de communication est simple et les composants de qualité garantissent un fonctionnement parfait. Toutes les fonctions de base sont intégrées pour un fonctionnement automatique. Une gamme complète d'option permet un équipement ultérieur de commandes complémentaires.







### UNIVERSAL

- Commande facile par touches
- Programmation de la pluviométrie par pourcentage timer
- Surveillance de l'état de service



### UNIVERSAL PRO

- Commande du pivot par calculateur
- Programmation de la pluviométrie et des fonctions temporelles
- Affichage d'état sur l'écran - en 2 lignes
- Surveillance et enregistrement de l'état de service
- Commande par SMS – en option



### UNIVERSAL PRO G

- Commande du pivot par calculateur
- Programmation de la pluviométrie et des fonctions temporelles
- Affichage d'état sur l'écran - en 2 lignes
- Détection de position par GPS permettant l'entrée de 6 secteurs d'irrigation
- Surveillance et enregistrement de l'état de service
- Commande par SMS – en option
- Compatible avec gestion d'irrigation SmartRain (logiciel de visualisation)



### SMART TOUCH

- Commande du pivot par ordinateur puissant
- Commande par écran tactile de 4,3" ou 10" disponible
- Entrée de fonctions simple par icônes et fenêtre de dialogue
- Affichage visuel de l'état de service
- Enregistrement et surveillance de l'état de service
- VRI et GPS Ready
- Commande par SMS ou gestion d'irrigation SmartRain

### SmartRain

#### Gestion mobile des systèmes d'irrigation

Surveillance et commande de Rainstar, Pivot et pompes grâce à l'App « SmartRain » assistée par GPS



Comparatif des unités de commande	Universal	Universal PRO	Universal PRO G	Smart Touch	Smart Rain
Mode plein cercle/secteur et autoreverse	▪	▪	▪	▪	▪
Pourcentage timer pour réglage de vitesse	▪				
Programmation de la pluviométrie en mm		▪	▪	▪	▪
Programmation des secteurs d'irrigation			▪	▪	▪
Secteurs de canon final programmables			▪	▪	▪
Entrée de l'heure de démarrage et de pause		▪	▪	▪	
Nombre de tours souhaités		▪	▪	▪	▪
Position d'arrêt ou arrêt intermédiaire programmable			▪	▪	▪
Entrée de programmes d'irrigation individuels				▪	
Redémarrage après une chute de tension ou de pression		▪	▪	▪	
Enregistrement des événements de service		▪	▪	▪	▪
Marche avec ou sans eau	▪	▪	▪	▪	▪
Surveillance de machines et arrêt	▪	▪	▪	▪	▪
GPS Ready			▪	▪	▪
VRI Ready				▪	
Commande par SMS*		▪	▪	▪	
Communication par Internet*			▪	▪	▪
Commande par écran tactile				▪	
Écran configurable				▪	
Contact pour arrêt du groupe ou vanne d'arrêt	▪	▪	▪	▪	
Contact pour démarrage de pompe		▪	▪	▪	
Contact pour capteur de pression*			▪	▪	
Contact pour débitmètre*			▪	▪	
Contact pour capteur de pluie*			▪	▪	
Contact pour capteur d'humidité*				▪	

\* Accessoires en option nécessaires

# PRECISION CORNER SYSTEM

**UTILISE CHAQUE PARCELLE  
DE MANIERE OPTIMALE ET  
ENTIEREMENT AUTOMATIQUE.**

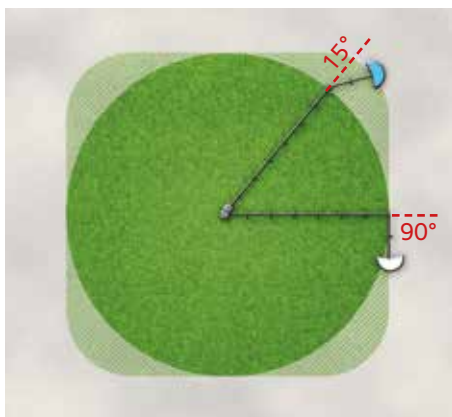
Le système Corner permet d'irriguer d'une manière optimale une surface carrée ou irrégulière à partir d'un pivot circulaire. Les systèmes Corner peuvent également être montés sur des pivots existants.

## LES AVANTAGES DU SYSTEME CORNER

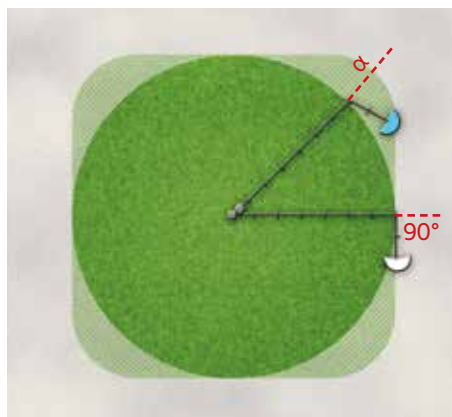
- Système entièrement automatisé, absence totale d'intervention humaine, d'où une meilleure rentabilité
- Jusqu'à 97 % d'irrigation des surfaces existantes
- Adaptation idéale à la surface
- Répartition exacte de l'eau grâce à la régulation de la vitesse de rotation
- Gestion parfaite de l'irrigation
- Construction robuste
- Travée de Corner jusqu'à 90 m de longueur



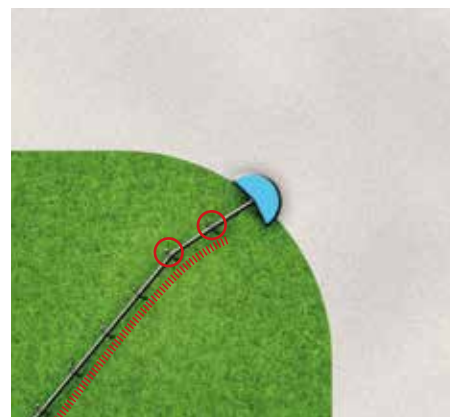




Couverture optimale de la surface grâce à l'amplitude du coude de la travée Corner.



Commande des buses et du canon final selon l'angle du Corner.



Communication de bus CAN entre la tour finale, la travée Corner et la tour centrale.



Grâce à la régulation de sa vitesse d'avancement en continu, le Corner offre une répartition parfaite de l'eau.



Construction robuste avec un passage de roue parfait, préservant le sol et la structure.



Commande des buses par des vannes pneumatiques : aucun contact avec l'eau d'irrigation et utilisation sans colmatage



Commande exacte de la travée Corner par GPS ou câble souterrain.



# LINESTAR 9000

## LA SOLUTION OPTIMALE POUR LES SURFACES RECTANGULAIRES.

Le Système Linestar 9000 de BAUER est conçu pour une irrigation fiable et durable sur des grandes surfaces rectangulaires. Stabilité directionnelle parfaite et correction autonome des écarts entre les tours mobiles, également sur terrains difficiles. Robuste, longue durée de vie, précis et adapté aux grandes tailles : Là où travaille un Linestar BAUER, l'homme n'a plus grand chose à faire.

## LES AVANTAGES DU LINESTAR

- Utilisation optimale de la surface sur des parcelles rectangulaires (jusqu'à 100%)
- Irrigation douce, préservant plantes et sol
- Système basse pression avec une faible consommation énergétique
- Haute efficacité d'irrigation grâce à un arrosage près du sol
- Flexibilité élevée grâce à l'option pivotante et déplaçable







### Unité centrale à 2 roues pour une alimentation sur le côté

- Longueurs maxi : 450 m - max. 7 travées
- Débit maxi : 200 m<sup>3</sup>/h
- Surface maxi irriguée : 80 ha
- Option disponible : pivotante – extension de la zone d’irrigation
- Précision d’application avec son armoire de commande programmable

### Pour une alimentation des deux extrémités

- Grande flexibilité avec l’option déplaçable
- 2° raccord à la fin du système : aucune perte de temps par marche sans eau ou orientation



### Unité centrale à 4 roues alimentation centrale

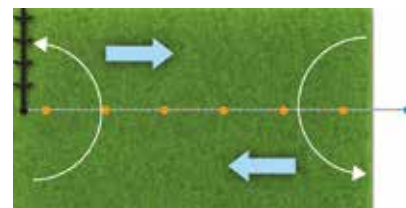
- Longueur maxi : 760 m
- Débit maxi : 400 m<sup>3</sup>/h
- Surface maxi irriguée : 140 ha
- Grande surface irriguée grâce à l’entraînement à 4 roues
- Précision d’application avec son armoire de commande programmable

### Pour une alimentation sur le côté

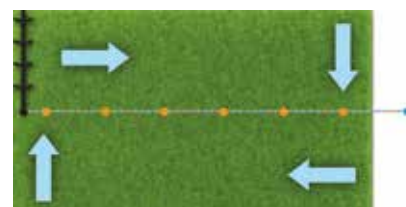
- Simplicité d’utilisation
- Capacité système élevée jusqu’à 400 m<sup>3</sup>/h



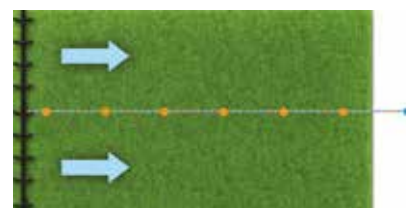
Alimentation sur le côté - Irrigation aller/retour



Alimentation sur le côté avec option rotation



Alimentation aux 2 extrémités



Alimentation centrale – 14 travées max.



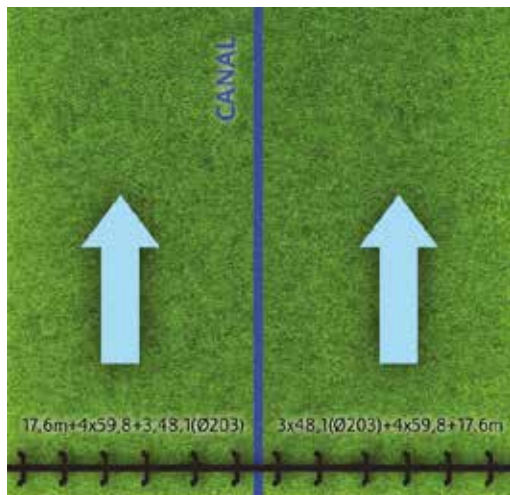
Alimentation sur le côté – 7 travées max.

### La précision sur des parcours rectiligne

Système basse pression – faible consommation énergétique – grande qualité d’irrigation - utilisation optimale de la surface sur les parcelles rectangulaires (jusqu’à 100%) - flexibilité élevée grâce à l’option pivotante et déplaçable.

2 roues	4 roues	Données techniques Linestar
	▪	Unité centrale à 4 roues avec raccords rigides pour flexible
▪		Unité centrale à 2 roues avec raccord rotatif pour flexible
▪		Possibilité de rotation de l’unité centrale
▪	▪	Raccord double - pour l’utilisation de 2 flexibles
▪		Unité centrale déplaçable
▪	▪	Armoire de commande LINESTAR Pro
▪	▪	Commande par SMS – en option
▪	▪	Travée 168LL longueurs : 42,3 m à 59,8 m
	▪	Travée 230LL longueurs : 42,3 m à 54,0 m
▪		Travée déplaçable
▪	▪	Travée haute
▪	▪	Longueur de système max. recommandée: 450 m
	▪	Longueur de système max. recommandée: 760 m avec alimentation centrale
▪		Capacité de système jusqu’à 200 m <sup>3</sup> /h
	▪	Capacité de système jusqu’à 400 m <sup>3</sup> /h
▪	▪	Flexible d’alimentation 4" - jusqu’à 120 m <sup>3</sup> /h (max. 200 m 4 roues; 160 m 2 roues)
▪	▪	Flexible d’alimentation 4 1/2" - jusqu’à 150 m <sup>3</sup> /h (max. 180 m 4 roues; 130 m 2 roues)
▪	▪	Flexible d’alimentation 5" - jusqu’à 200 m <sup>3</sup> /h (max. 150 m 4 roues; 110 m 2 roues)
	▪	Flexible d’alimentation 6" - jusqu’à 300 m <sup>3</sup> /h (max. 110 m 4 roues)
▪	▪	Commande à sillon
▪	▪	Commande à câble
▪	▪	Guidage précis par câble enterré

## LINESTAR – ALIMENTATION A CANAL



### Le système d'irrigation pour les grandes surfaces

- Longueur maxi : 1450 m
- Débit maxi : 1100 m<sup>3</sup>/h
- Surface maxi irriguée : 400 ha
- Système basse pression – frais opérationnel réduit
- Faible coût d'investissement par ha
- Système d'irrigation autonome

## LINESTAR – ARMOIRE DE COMMANDE

### LINESTAR PRO - L'armoire de commande pour les systèmes linéaires

- Commande par le module électronique
- Simplicité d'utilisation
- Entrée de la dose en mm
- Surveillance et arrêt du système en cas de dysfonctionnement
- Gestion efficace d'irrigation
- Enregistrement des derniers événements de fonctionnement
- Gestion par SMS disponible et équipement ultérieur possible
- Logiciel PRO garantit une commande exacte du système et par conséquent peu de charge sur la construction



Conduite d'aspiration flottante



Conduite d'aspiration posée sur canal béton

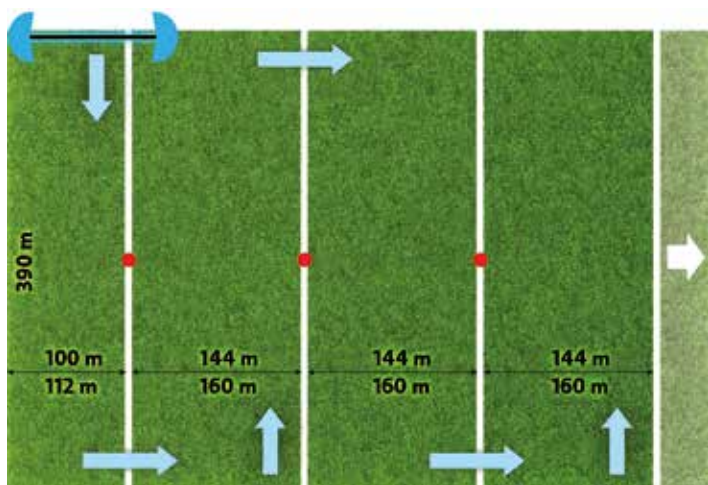


## MONOSTAR 9000

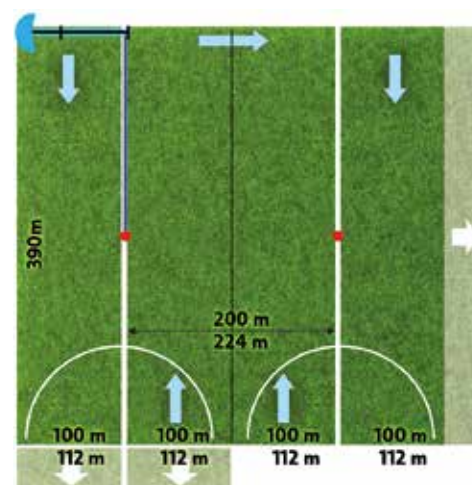


### Le système d'irrigation idéal – économique et flexible

- Idéal pour une agriculture intensive
- Système d'irrigation flexible – orientable, déplaçable
- Adaptation idéale à la rotation des cultures
- Système basse pression économe en énergie
- Cout opérationnel réduits
- Qualité d'arrosage optimale grâce au busage spray
- Efficience d'irrigation jusqu'à 93 % grâce à une répartition près du sol
- Préservation des cultures – Passage de roue dans le sens des plantes
- Confortable : pilotage possible par téléphone portable



Monostar avec porte-à-faux aux 2 extrémités permettant des bandes irriguées jusqu'à 160 m.



Monostar avec un porte-à-faux sur un côté et l'option pivotante permet des bandes irriguées de 240 m.



- Guidage par sillons
- Grande précision directionnelle grâce aux patins qui glissent dans un sillon
- Pour pivoter ou déplacer la rampe, le système de guidage peut être relevé
- Orientation des roues électriquement
- Grâce à la télécommande, les roues sont facilement et rapidement orientées par les moteurs d'entraînement (option pour tour finale)
- Déplacement rapide
- Une fois les roues orientées, le Monostar peut être amené immédiatement à la prochaine bande d'irrigation ou champ

### Comparatif Monostar

Longueurs du système :	82,5 ou 106 m
Largeur de bande irriguée :	101 à 160 m
Capacité d'irrigation :	jusqu'à 120 m <sup>3</sup> /h
Pression d'entrée de l'appareil :	3 bar avec asperseur final
Flexible d'alimentation :	jusqu'à 4" / 200 m
Vitesse maxi :	165 m/h



# CENTERLINER 9000

## LA RAMPE AUX TALENTS MULTIPLES.

La solution économique pour toutes les surfaces agricoles et type de cultures. Grâce à sa flexibilité, chaque mètre carré de l'exploitation peut être irrigué, même sur des terrains accidentés. Le Centerliner 9000 se caractérise par sa grande qualité d'irrigation et sa faible consommation d'énergie.

## LES AVANTAGES DU CENTERLINER

- Utilisation optimale des surfaces même sur des formes de parcelle irrégulières
- Gestion de la rampe simplifiée grâce à son armoire de commande BAUER
- Ajustement de différentes doses d'irrigation sur le parcours
- Système à basse pression - économie d'énergie
- Déplaçable, orientable, très grande flexibilité





## CENTERLINER – SYSTEMES



### La solution optimale pour toutes les surfaces

Système basse pression – faible coût d’exploitation – souplesse d’utilisation – très grande adaptabilité quelque soit la forme de la parcelle – efficacité de l’irrigation – un automatisme performant – déplaçable – orientable, ce sont quelques arguments de la rampe CENTERLINER Bauer.

## CENTERLINER – UNITES CENTRALES



### CLX Multistar

#### Unité centrale à 4 roues :

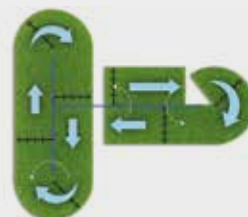
- Basculement du mode linéaire au mode pivot automatique
- Raccordement du flexible : pas de déconnexion du flexible lors de la phase retour
- Rotation de l’unité centrale pour les surfaces d’irrigation en forme de L
- Armoire électrique SELECT-PRO



### CLE

#### Unité centrale à 4 roues :

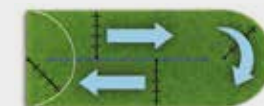
- Basculement du mode linéaire au mode pivot automatique
- Raccordement du flexible : pas de déconnexion du flexible lors de la phase retour
- Armoire électrique SELECT-PRO



### CLS

#### Unité centrale à 4 roues :

- Débrayage et rotation interne manuelle des roues de l’unité centrale et des travées
- Raccordement du flexible : déconnexion nécessaire
- Armoire électrique STANDARD-PRO



## CENTERLINER COMPARATIF

CLX	CLE	CLS	Détails
			Unité centrale à 4 roues pour pivotement automatique des tours mobiles avec raccords rigides en tête et à l’arrière
▪	▪		Unité centrale à 4 roues pour pivotement automatique des tours mobiles avec raccord flexible du tuyau pour retour automatique
		▪	Possibilité de rotation de l’unité centrale pour parcelles d’irrigation en forme de L
		▪	Raccord double - pour l’utilisation de 2 flexibles
▪	▪	▪	Unité centrale déplaçable
		▪	Armoire de commande STANDARD - Pro
▪	▪		Armoire de commande SELECT - Pro
▪	▪	▪	Commande par SMS – en option
▪	▪	▪	Travée 168LL longueurs : 42,3 m à 59,8 m
		▪	Travée 230LL longueurs : 42,3 m à 54,0 m
▪	▪	▪	Travée déplaçable
▪	▪		Travée modèle haute
▪	▪	▪	Longueur de système max. recommandée : 450 m
▪	▪		Capacité de système jusqu’à 200 m <sup>3</sup> /h
		▪	Capacité de système jusqu’à 400 m <sup>3</sup> /h
▪	▪	▪	Flexible d’alimentation 4" - max. 200 m (jusqu’à 120 m <sup>3</sup> /h)
▪	▪	▪	Flexible d’alimentation 4 <sup>1/2</sup> " - max. 160 m (jusqu’à 150 m <sup>3</sup> /h)
▪	▪	▪	Flexible d’alimentation 5" - max. 130 m (jusqu’à 200 m <sup>3</sup> /h)
		▪	Flexible d’alimentation 6" - max. 110 m (jusqu’à 300 m <sup>3</sup> /h)
▪	▪	▪	Commande à sillon
▪	▪		Commande à câble
▪	▪	▪	Commande souterraine

## CENTERLINER – ALIMENTATION A CANAL



### Alimentation à canal

- Grande capacité d'alimentation : 450 m<sup>3</sup>/h
- Pour des superficies jusqu'à 150 ha
- Système complètement autonome
- Grande Flexibilité : orientable, déplaçable
- Coûts d'investissement réduits / ha
- Pour modèles CLX, CLE et CLS disponibles

## CENTERLINER – ARMOIRE DE COMMANDE

STANDARD PRO	SELECT PRO	Centrales de Commande Centerliner
▪	▪	Centrale de commande avec électronique de commande BAUER intégrée
▪	▪	4 programmes de service de base
▪	▪	- Mode LINÉAIRE
▪	▪	- Pivotement vers l'INTÉRIEUR
▪	▪	- Pivotement vers l'EXTÉRIEUR
▪	▪	- Mode Pivot
▪	▪	Continuation automatique après irrigation pivotante
▪	▪	Angles programmables pour irrigation pivotante
▪	▪	Entrée de la pluviométrie en mm
▪	▪	Rotation des roues pour tour centrale - en exécution CLX
▪	▪	Commutation automatique du busage
▪	▪	Enregistrement des événements de service
▪	▪	Surveillance de l'état de service et arrêt en cas d'erreur
▪	▪	Marche avec ou sans eau
▪	▪	Interrupteur canon final MARCHE/ARRÊT
▪	▪	Voltmètre
▪	▪	Boîtier en plastique IP66

### Armoire de commande STANDARD PRO



### Armoire de commande SELECT PRO





## LINESTAR & CENTERLINER – SYSTÈMES DE GUIDAGE



### Guidage par sillon

Pour guider un Linestar/Centerliner, un sillon est réalisé le long du parcours de la rampe.



### Guidage par câble aérien

Le bras articulé sur poulies, se déplace le long d'un câble tendu et donne ainsi le sens de marche de la rampe.



### Guidage par câble enterré

Les capteurs mesurent le champ d'induction du câble enterré et définissent ainsi le sens de marche (disponible pour les systèmes Centerliner et Linestar).

#### Avantages du guidage par câble enterré :

- Aucun obstacle dans la surface d'irrigation
- Affichage permanent de l'écart de la ligne idéale
- Programmation et mise en service simples
- Hauteur de montage jusqu'à 3 m au-dessus du câble posé
- Pas de travaux de maintenance



# POLYSTAR 9000

## POUR L'EAU CORROSIVE.

Les eaux agressives demandent des solutions optimales. Avec son système Polystar, BAUER offre une protection complète contre la corrosion des tubes. Ainsi il n'y a pas de limite d'utilisation des eaux usées, du lisier séparé ou bien des solutions d'engrais.

## LES AVANTAGES DU POLYSTAR

- Protection anticorrosion absolue
- Garantie de longévité de la travée
- Grande rentabilité
- Irrigation assurée
- Coefficient d'écoulement amélioré





## POLYSTAR 9000

### La solution idéale pour les liquides corrosifs

La solution économique avec des eaux de mauvaise qualité. BAUER garantit une protection anticorrosion absolue et offre également des solutions adaptées dans ces secteurs difficiles.

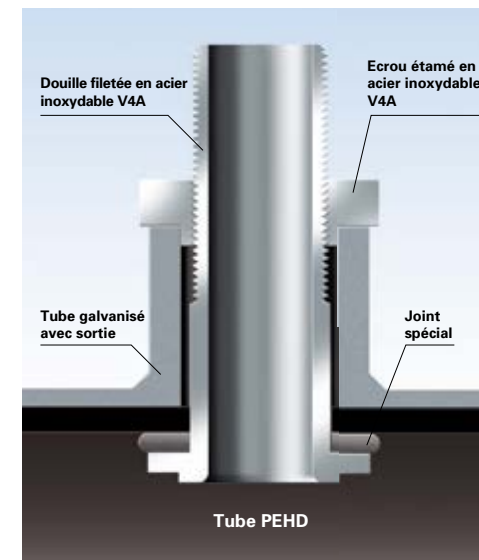


Les tubes de travée sont fabriqués dans les dimensions 168 et 203 mm avec un PEHD 4,0/4,9 mm. Les brides d'étanchéité en PEHD sont réalisées avec des outils de précision garantissant une étanchéité absolue et un montage rapide.

Qualité de l'eau	POLYSTAR	Acier inoxydable	Acier galvanisé
<b>Douce</b> : Faible part de carbonate, de bicarbonate, de calcium & magnésium	*****	**	■
<b>Salée</b> : Part élevée de matières solides dissoutes & conductibilité électrique élevée	*****	***	■
<b>Salée ou basique</b> : pH inférieur à 6,2 ou supérieur à 8,5	*****	***	
<b>Concentration élevée en chlorures et/ou sulfates</b>	*****	**	

#### Acier inoxydable

Première connexion de buse en acier inoxydable V4A de qualité supérieure pour une longue durée de vie.



### Une solution claire pour des situations très différentes



La ressource en eau se raréfie de plus en plus. C'est la raison pour laquelle les eaux recyclées et usagées sont de plus en plus souvent utilisées pour l'irrigation.



Eaux provenant des stations d'épuration, des abattoirs, de l'industrie alimentaire, de l'industrie du sucre ou du papier.



Les eaux corrosives peuvent réduire considérablement la durée de vie d'installations d'irrigation standard. BAUER accorde une garantie de 10 ans sur tous les tubes de travée Polystar.



Les sorties de buse en acier inoxydable V4A, de qualité supérieure, garantissent une grande longévité du tube de la travée. Le raccordement de l'arroseur est spécialement conçu, pour assurer une stabilité élevée et permettre le montage des arroseurs ou des cannes de descente sans support supplémentaire.

# BUSAGE

## UNE GAMME COMPLETE ADAPTEE A TOUS TYPES DE CULTURE ET TYPES DE SOL.

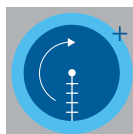
Selon le type de sol, de culture et de climat, la gamme complète de busage BAUER propose une adaptation précise aux différents besoins. Nos busages assurent ainsi des rendements élevés et une gestion plus économique des surfaces cultivées.

### Un canon d'extrémité pour une plus grande utilisation de la surface

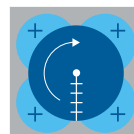
La canon d'extrémité monté sur le porte-à-faux augmente la surface irriguée de la parcelle. Les canons d'extrémité peuvent être équipés d'un supprimeur pour assurer ces performances, si la pression à l'entrée du pivot ou de la rampe est insuffisante. Le canon d'extrémité arrose des surfaces complémentaires à faible cout.

### Canon d'extrémité TWINmax

Le canon TWINmax a été particulièrement conçu pour l'utilisation sur les pivots et rampes frontales et offre de belles performances même à basse pression. Diamètres de buses de 10 à 24 mm.



Avec canon d'extrémité



Canon d'extrémité sectoriel



### KOMET KPS

Buse spray à basse pression d'un design compact pour une distribution d'eau près de la plante. Facile à changer, avec porte-buse pour deuxième jeu de buses.



### KOMET Twister

Distribution d'eau régulière dans tout le rayon, irrigation ménageant le sol grâce aux basses pressions de buse (0,4 - 1,4 bar), solution optimale pour sols avec faible taux d'infiltration.



### SENNINGER Superspray®

Éprouvés depuis plus de 30 années. Le grand espace entre la buse et le déflecteur permet un nettoyage facile. Montage vers le haut et vers le bas possible.



### SENNINGER LDN®

Buse compacte conçue pour vent faible. Toutes les buses Senninger sont des buses UP3 avec code couleur facile à changer.



### SENNINGER i-Wob®

Buse atomiseur avec déflecteur rotatif. Grande distance de lancement avec excellente distribution. Faible intensité et irrigation ménageant le sol.

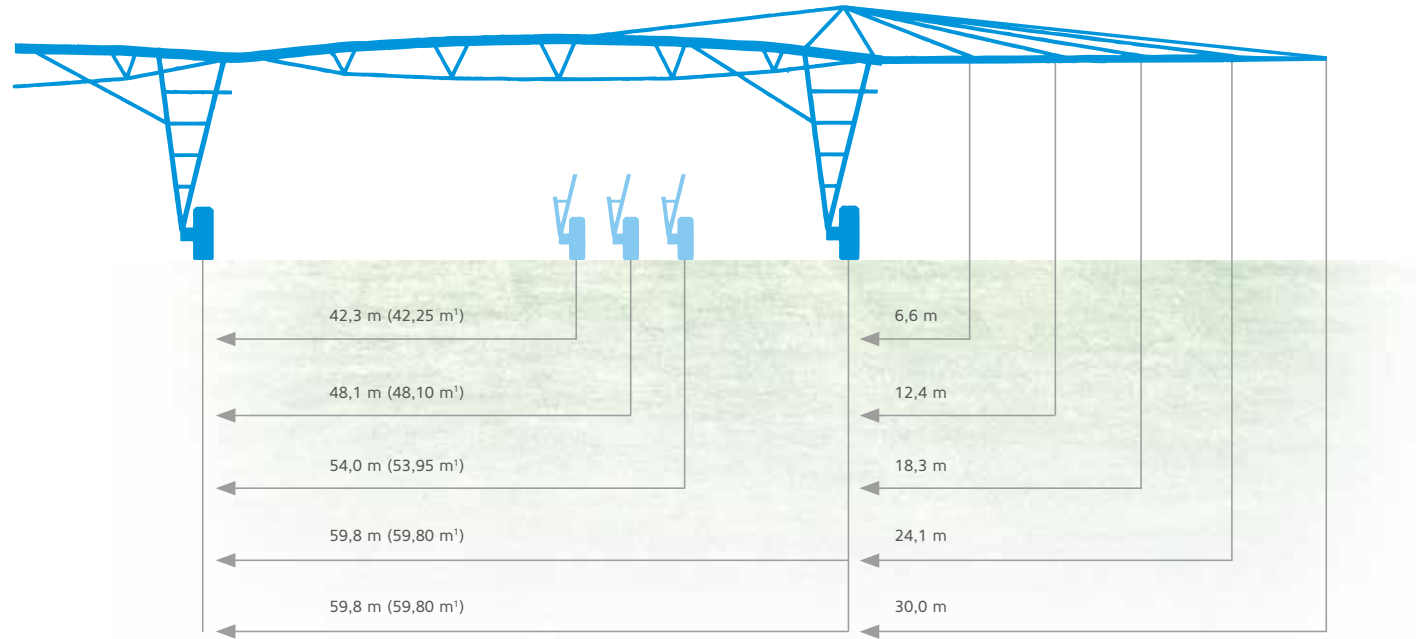


### Réducteur de pression

Distribution d'eau précise sur le pivot, indépendamment des dénivelés et des différences de pression. Débit constant sur les buses garanti.



## CARACTERISTIQUES TECHNIQUES



## APERÇU PRODUIT SYSTÈME 9000

<b>Centerstar 9000</b>	133 EL	168 EL*	168 E*	203 EL*	203 E*	219 EL	254 EL
<b>Centerliner 9000 - flexible</b>	-	168 LL*	168 LH*	-	-	-	-
<b>Centerliner 9000 - canal</b>	-	168 LL*	-	203 LL*	-	-	-
<b>Linestar 9000 - flexible à 2 roues</b>	-	168 LL*	168 LH*	-	-	-	-
<b>Linestar 9000 - flexible à 4 roues</b>	-	168 LL	168 LH	203 LL	-	-	-
<b>Linestar 9000 - canal</b>	-	168 LL	168 LH	203 LL	203 LH	219 LL	254 LL
Diamètre du tube mm	133 mm / 5 1/4"	168 mm / 6 5/8"	168 mm / 6 5/8"	203 mm / 8"	203 mm / 8"	219 mm / 8 5/8"	254 mm / 10"
Longueur de travée m	59,8 - 54,0 - 48,1 - 42,3	59,8 - 54,0 - 48,1 - 42,3	59,8 - 54,0 - 48,1 - 42,3	54,0 - 48,1 - 42,3	54,0 - 48,1 - 42,3	54,0 - 48,1 - 42,3	42,3- 36,4
Porte-à-faux m	29,3 - 23,4 - 17,6 - 11,7 - 5,9	29,3 - 23,4 - 17,6 - 11,7 - 5,9	29,3 - 23,4 - 17,6 - 11,7 - 5,9	29,3 - 23,4 - 17,6 - 11,7 - 5,9	29,3 - 23,4 - 17,6 - 11,7 - 5,9	29,3 - 23,4 - 17,6 - 11,7 - 5,9	29,3 - 23,4 - 17,6 - 11,7 - 5,9
Hauteur sous travée m	3,1	3,1	3,9	3,1	3,9	3,1	3,1
Empattement de la tour m	4,3	4,3	5,2	4,3	5,2	4,3	4,3

<sup>1</sup> longueur réelle ; \* exécution déplaçable disponible ; diamètres de tube 168 et 203 disponibles en exécution Polystar

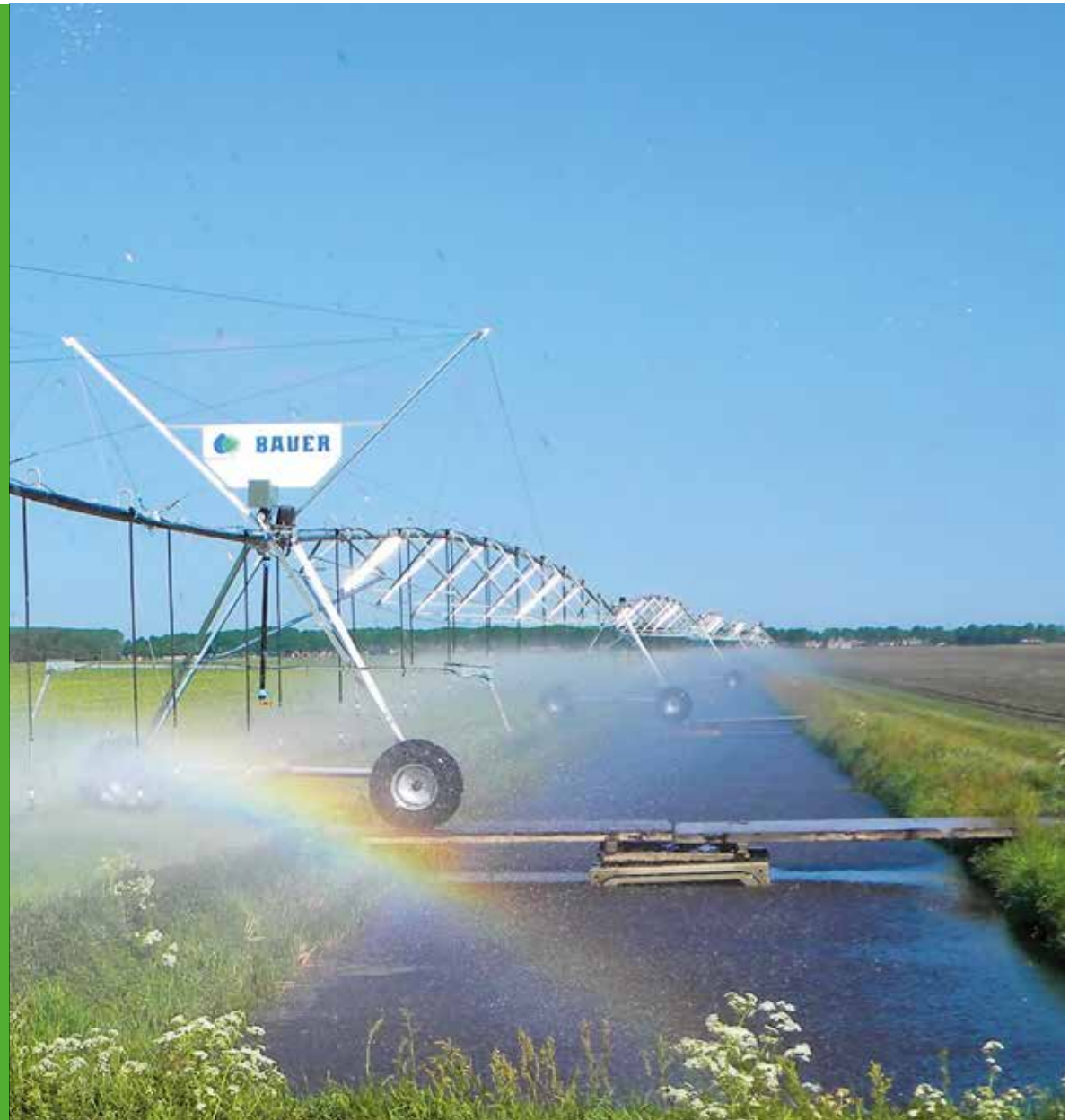
# LES ATOUTS DE BAUER

## TOUS LES AVANTAGES EN UN COUP D'OEIL.

Avec plus de 80 ans d'expérience et de savoir-faire dans le secteur de l'irrigation agricole, BAUER a acquis une connaissance parfaite des exigences actuelles dans la gestion de l'eau. Aujourd'hui, BAUER propose des solutions adaptées pour une utilisation optimale de l'eau. Bauer est une entreprise de taille moyenne à échelle européenne, mais capable de répondre à des demandes d'irrigation sur des très grandes surfaces. D'autre part, l'entreprise dispose de la flexibilité nécessaire pour proposer des solutions sur mesure dans tous les secteurs d'utilisation. C'est dans cette association que réside l'avantage BAUER, reconnue à sa juste valeur par plus de 6000 clients satisfaits dans le monde entier.

## LE NUMERO UN DE L'INNOVATION ET DE LA RENTABILITE

- Nouveau système 9000 – de la qualité entièrement optimisée jusqu'à la commande GPS
- Systèmes pivots et rampes éprouvés et adaptés sur mesure, à toute exigence particulière
- Qualité européenne robuste, qui fonctionne parfaitement sur terrain difficile et sur sols lourds.
- Qualité de service élevée : livraison rapide des pièces détachées
- Une utilisation adéquate de la ressource en eau, des surfaces irriguées optimisées et une longévité dans son fonctionnement, assurent des gains sur les coûts d'investissement et d'exploitation et procurent une rentabilité plus grande.





## LES FACTEURS QUALITÉ BAUER



### Tour centrale

- Une construction robuste avec une large embase.
- Jambe de tour centrale 100 x 100 mm pour une plus grande rigidité.
- Coude tournant avec un long guide pour réception optimale de la force.
- Découpes angulaires spécialement formées pour des longs cordons de soudure augmentant la stabilité.
- Système hydraulique et étanchement optimaux.



### Les composants électriques

- Les commandes BAUER sont produites selon les dispositions strictes EN 4.VDE.
- La technologie sans-contact offre une protection et un standard de sécurité des plus élevés.
- Seuls les composants de qualité et de fabricants de renom (Schneider, Schrack, Finder, Moeller etc.) sont utilisés.
- Excellente protection anticorrosion même dans des conditions climatiques extrêmes.



### La tour

- Les jambes de tour surdimensionnées, augmentent la stabilité dans la tour.
- Les barreaux de tour aux grandes dimensions assurent une rigidité élevée.
- Une répartition équilibrée des forces de traction et de torsions augmente la longévité.
- Un empattement large de la tour garantit une stabilité élevée même sur terrains accidentés, ou en cas de rafales de vent.



### Structure 9000

- Tous les éléments de construction sont galvanisés dans la plus haute qualité selon DIN EN ISO 1461.
- BAUER utilise 1 seule longueur pour le tube pour pivot (5,85 m). Poids faible, montage et logistique plus faciles.
- Nous proposons un nombre maximum de pièces identiques, afin de faciliter le montage et une logistique rapide.



### Commande d'alignement des tours

- Bauer offre un levier de commande qui est monté directement au-dessus du centre de rotation de l'articulation flexible. Par conséquent d'éventuelles torsions sur le tube ne peuvent pas perturber l'alignement. Ainsi le système entier reste sans charges. L'ajustement optimal des micro switch sur les cames de commutation garantissent une transmission exacte des courses d'alignement.
- Le coffret de tour est monté d'usine et les contacteurs sont pré-réglés à l'usine.



### Conditionnement

- BAUER offre un confort de conditionnement optimal
- Toutes les parties importantes de la travée sont emballées dans la même boîte
- Câble de travée pré-confectionné et livré à la longueur
- Montage et stockage simples

## LE SERVICE EST NOTRE FORCE



Vous trouverez plus d'informations sur les produits BAUER sur :

**[www.bauer-at.com](http://www.bauer-at.com)**

### L'expertise Bauer

BAUER jouit d'une expérience de plusieurs décennies dans l'étude et la réalisation d'installations d'irrigation individuelle. Nos spécialistes réalisent des solutions clés en main et sur mesure. De l'installation individuelle, au système d'irrigation de grande surface. Notre expertise s'effectue toujours selon le principe de la durabilité sur la base des normes de qualité européennes. Cela apporte à nos clients des avantages aussi bien écologiques qu'économiques grâce à une utilisation économe et efficace de l'eau ainsi qu'une longévité particulière.

### Installations

Pour qu'une installation d'irrigation fonctionne à la perfection, chaque opération sur l'installation doit être réalisé correctement. BAUER le garantit grâce à des techniciens spécialement formés à la fois au sein de l'entreprise et chez les revendeurs. Le conditionnement bien pensé, simplifie et raccourcit le temps d'installation. La notice d'utilisation claire et facile à lire fait partie de chaque réception de système.

### Maintenance

Pour garantir des systèmes d'irrigation durables, la charte de qualité BAUER prévoit des intervalles de maintenance. De nombreux revendeurs agréés BAUER proposent des forfaits maintenance attractifs.

### Pièces détachées

Pour réduire le plus possible les immobilisations, tous les points service BAUER dans le monde entier disposent d'un magasin de pièces détachées complet. Avantage BAUER : grâce à la longévité des produits, BAUER propose des pièces détachées sur plusieurs années au-delà du cadre légal prescrit. Outre cela, il existe des lots de pièces détachées optimisés ainsi que des kits de réparations rapides.

### Logiciels

Important soutien à la vente pour tous les collaborateurs BAUER et les revendeurs pour établir une offre professionnelle rapide en tenant compte des détails individuels.

### Centres service

**Dans plus de 80 pays au monde, sur 5 continents**

**Plus de 6000 clients font confiance dans le monde entier au service de qualité de BAUER.**

Röhren- und Pumpenwerk BAUER Gesellschaft m.b.H  
Kowaldstraße 2 · 8570 Voitsberg · Austria  
T: +43/3142/200-0 · F: +43/1342/200-205  
sales@bauer-at.com · www.bauer-at.com





**1** **Bauer Irrigation Equip. Agrícolas LTDA**  
Av. Presidente Vargas  
3333, 99064-000  
Passo Fundo-RS  
Brésil

**2** **Bauer North America Inc.**  
107 Eastwood Rd Suite 400  
Michigan City  
46360 IN  
USA

**3** **Bauer GmbH (Australia) PTY LTD**  
U20/40 William Angliss Drive  
Laverthon North, VIC 3026  
Australie

**4** **Röhren- und Pumpenwerk BAUER**  
Deutschland Vertriebs-GmbH  
Urladinger Straße 25  
94571 Schauffling  
Allemagne

**5** **Bauer Hungária Kft.**  
H-5000 Szolnok  
Tószegi út 2

**6** **Bauer Irrigation spol. s.r.o.**  
Gajary 1085  
Slovaquie

**7** **Bauer Ukraine**  
2a, M. Raskovoyi Street  
6<sup>th</sup> Floor, Office  
02002, Kyiv  
Ukraine 607





Votre distributeur

Röhren- und Pumpenwerk BAUER GmbH

8570 Voitsberg / Austria

**T** +43 3142 200-0

**F** +43 3142 200-320 / -340

**M** sales@bauer-at.com

**W** www.bauer-at.com

